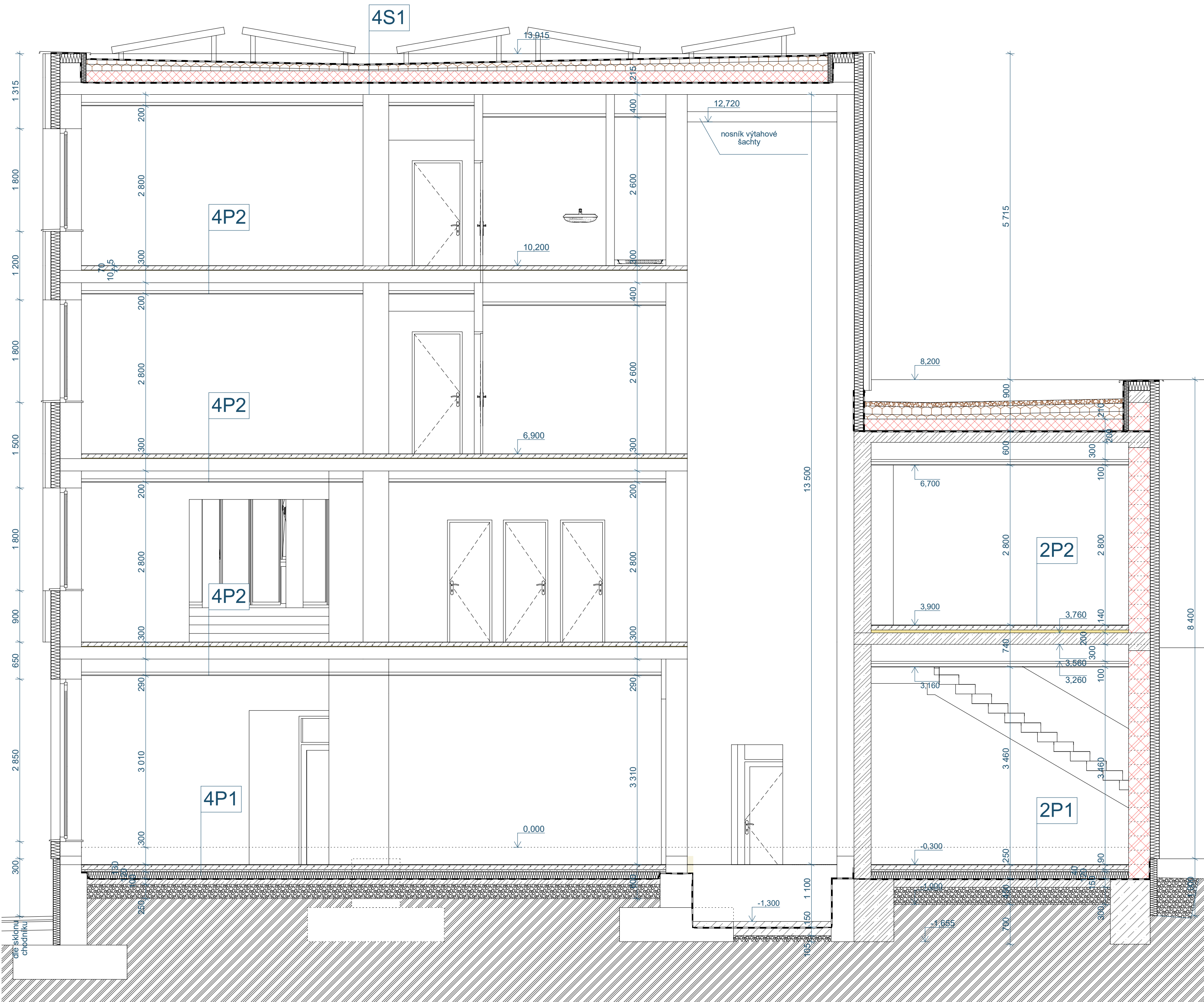
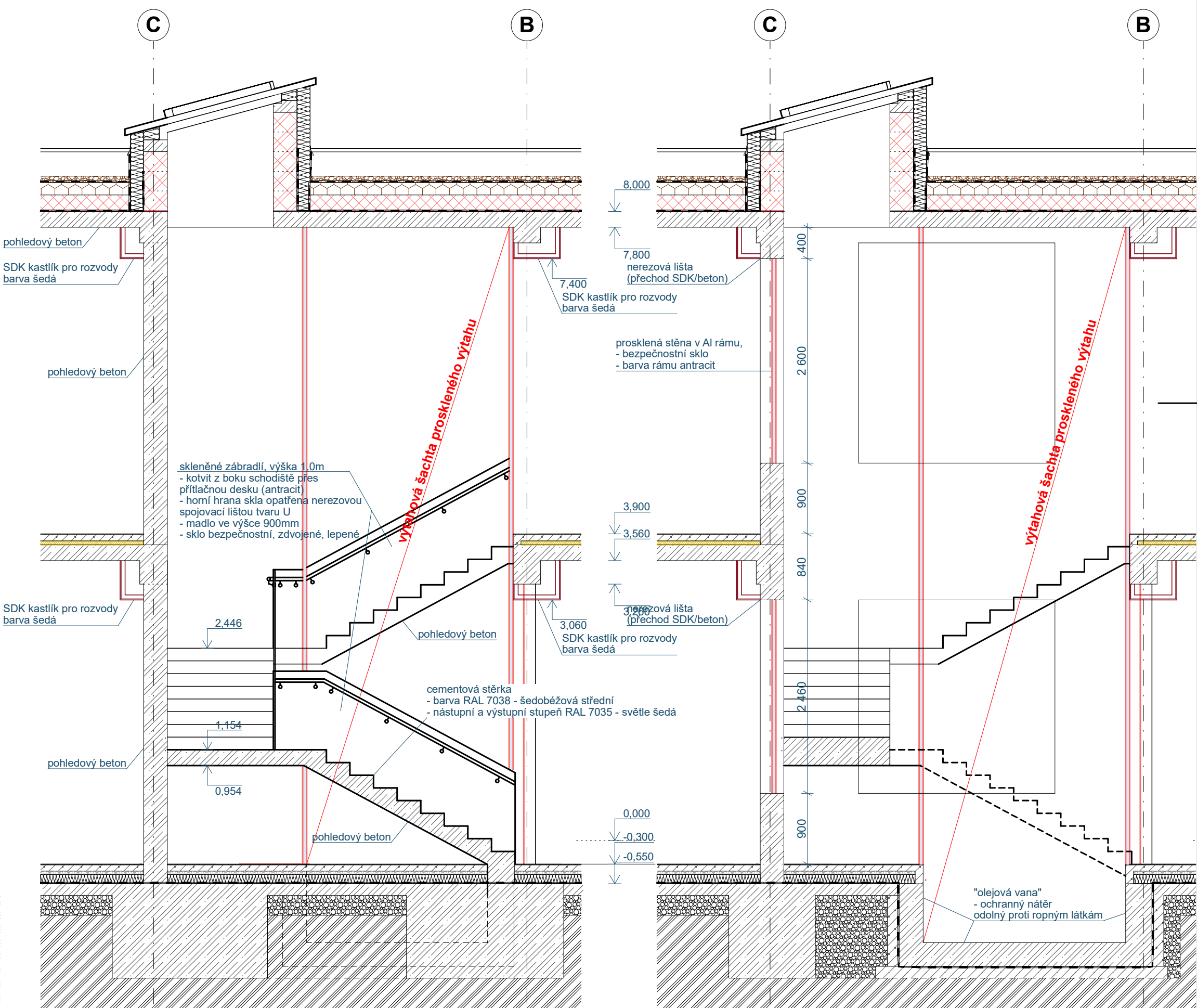
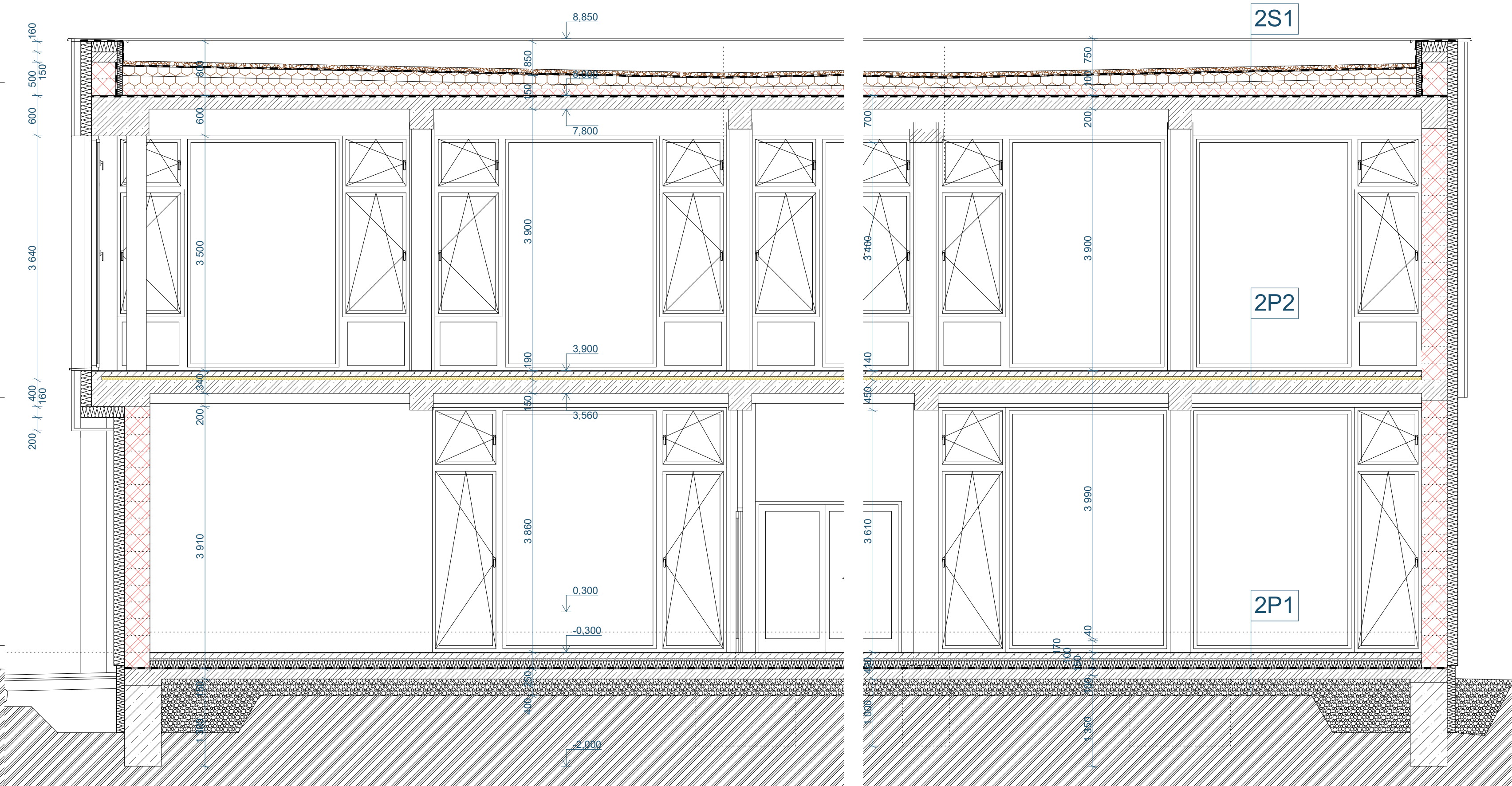


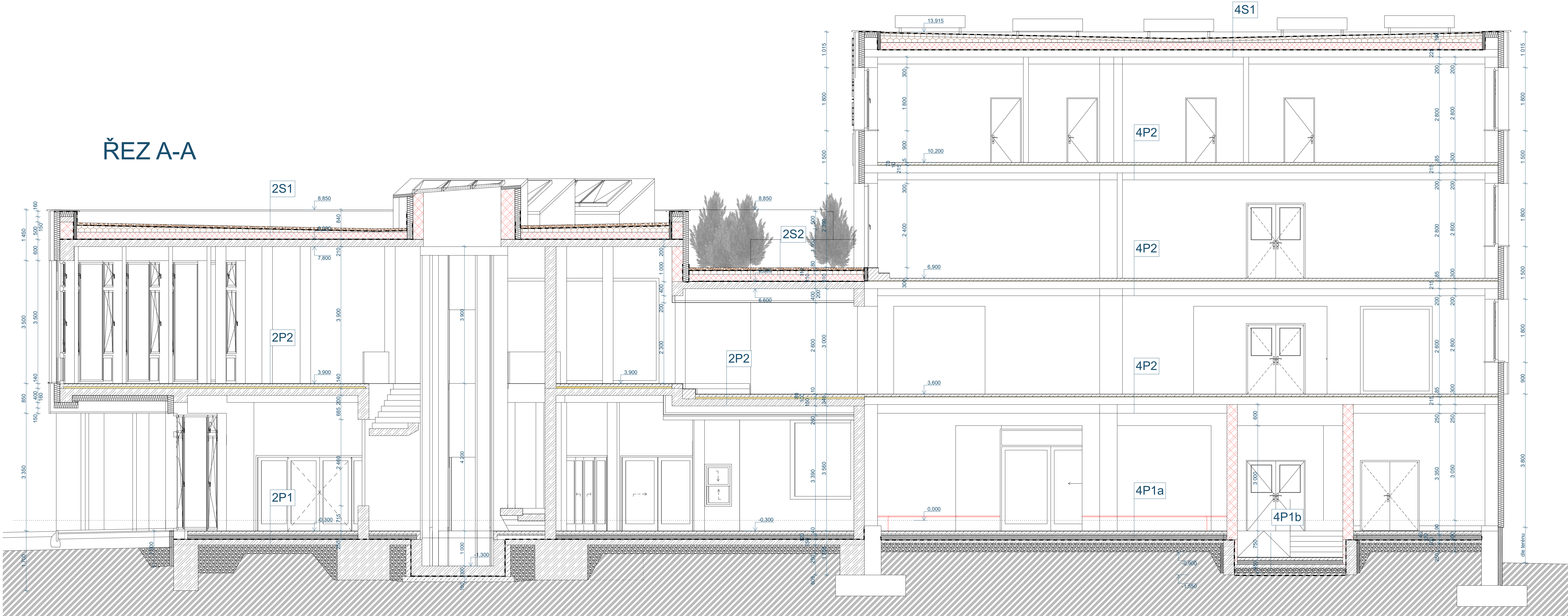
ŘEZ B-B



ŘEZ C-C



ŘEZ A-A



- LEGENDA ZDIVA:**
- STÁVAJÍCÍ ZDIVO A KONSTRUKCE
 - VNITŘNÍ NOSNÉ ZDIVO - BROUŠENÉ KERAMICKÉ TVÁRNICE TL. 300MM
 - OBVOODOVÉ NOSNÉ ZDIVO - BROUŠENÉ KERAMICKÉ TVÁRNICE TL. 380MM
 - TEPELNÝ IZOLANT TL. 160MM
 - OBVOODOVÉ NOSNÉ ZDIVO - BROUŠENÉ KERAMICKÉ TVÁRNICE TL. 380MM
 - TEPELNÝ IZOLANT TL. 160MM + KAZETOVÝ OBLIKAD
 - MONOLIT ŽB
 - TVÁRNICE PROLÉVANÉ BETONEM, TL. 300MM
 - VNITŘNÍ NENOSNÉ ZDIVO - BROUŠENÉ KERAMICKÉ TVÁRNICE TL. 100, 150MM

- LEGENDA MATERIÁLŮ:**
- STÁVAJÍCÍ ZDIVO A KONSTRUKCE
 - ŽELEZOBETONOVÉ KONSTRUKCE
 - BETONOVÉ KONSTRUKCE
 - AKUSTICKÁ IZOLACE
 - TEPELNÁ IZOLACE - OBEČNÉ
 - TEPELNÁ IZOLACE - PIR
 - TEPELNÁ IZOLACE - SPÁDOVÝ POLYSTYREN
 - ZATĚŽOVÁ VRSTVA KRYTINY - EXTENZIVNÍ ZELEN
 - HUTNĚNÁ ŠTERKODRT
 - TERÉN

ČÁST DÍLA	ARCHITECTONICKÉ ŘEŠENÍ	ATELIER HÁJEK
ZODPOVĚDNÝ PROJEKTANT:	VYPRACOVAL:	
Ing. arch. Martin Hájek	Ing. arch. Martin Hájek	

0.000 = 99.700	Ing. Jan SHEJBAL				
Zpracoval:	Ing. Jan SHEJBAL				
Zdroj projektant:	Ing. Jan SHEJBAL				
Hlavní projektant:	Ing. Jan SHEJBAL				
Technická kontrola:	Ing. Jan SHEJBAL				
Investor:	MĚSTO ČESKÁ TRĚBOVÁ	Obec:	ČESKÁ TRĚBOVÁ		
Arch:	MĚSTSKÁ KNIHOVNA				
Objekt:	SO-01 KNIHOVNA				
Období:	ARCHITECTONICKO STAVEBNÍ ŘEŠENÍ				
ŘEZ					

Optima	spol. s r. o.
PROJEKTOVÁ, INŽENÝRSKÁ A STAVEBNÍ ČINNOST	
Základna 738, 666 01 Vyškovský	
tel. 465 405 011	
e-mail: info@optima-vn.cz	
Skupina:	OPIS
Zak. č.:	4710-22-3
Arch. č.:	4042
Datum:	07/2023
Formát:	A4
MM:	1:50
Číslo příl. výkresu:	D.1.1.8
Kódy:	mm